



[ 2017.12.4 ] [ 2017 - 162 , 2017.12.4, ]

( ) 044 - 200 - 5523

1 ( ) 「 」 24 1 1

2 ( )

1.

2.

3 ( ) 가

$T \div 4.5 + 10(\text{cm})$  ,  $T \div 4.5 + 10(\text{cm})$  가

60% 10 . T .

8 1

가 .

4 ( )

(Slipway)가

1 가

1 가

가 가

5 ( ) 가 60 (%)

10 .

50 (%) .

6 ( ) 「 」

2018 1 1 3 ( 3 12 31 )

---

< 1998 - 37 ,1998.6.13 >

1 ( ) .

2 ( ) '93.12.31

( , , ) .

< 2009 - 317 ,2009.9.10 >

1 ( ) .

2 ( ) 2012 9 9 “ 「 . 」 (

248 )” 7 3 2 .

< 2012 - 201 ,2012.9.12 >

1 ( ) .

2 ( ) 2015 9 11 “ 「 . 」 (

248 )” 7 3 2 .

< 2013 - 168 ,2013.6.17 >

1 ( ) .

2 ( ) 2016 6 16 “ 「 . 」 (

248 )” 7 3 2 .

< 2017 - 162 ,2017.12.4 >

.

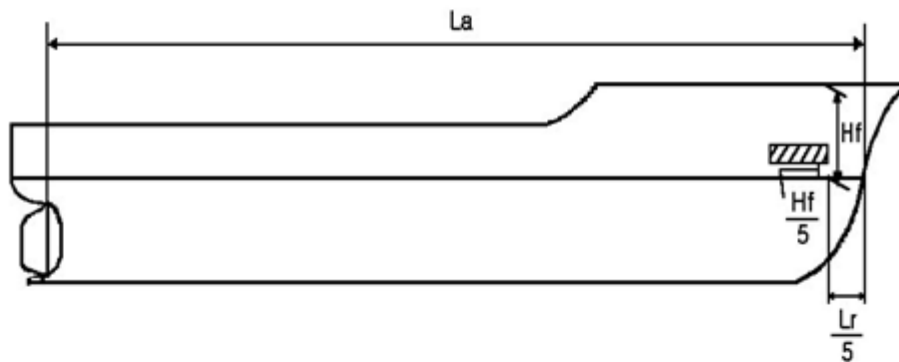
[별표 1]

어선 명칭의 표시위치(제4조제3항 관련)

○선수

- 상갑판상 선수재 전면으로부터 선미방향으로  $L_r/20(M)$ 되는 점과 동지점의 상갑판상에서 현장쪽으로  $H_f/5(M)$ 되는 점과의 교차점에 어선 명칭의 첫글자나 끝글자의 우측하단이 오도록 표시 이경우에  $L_r$ 은 등록된 길이의 값으로 하고  $H_f$ 는 상갑판상 선수재 전면으로부터  $L_r/20(M)$ 되는 지점의 상갑판상에서 현장상단까지의 수직거리의 값으로 한다.

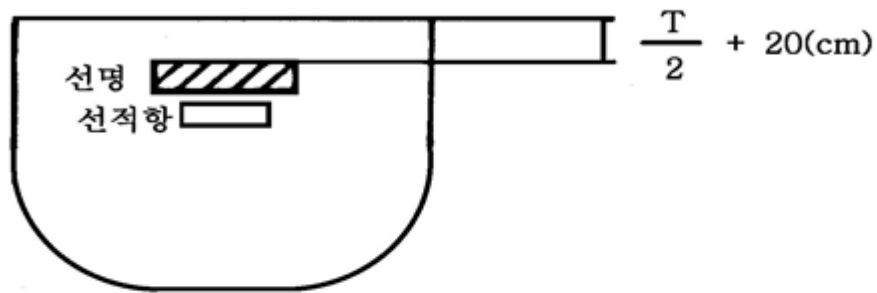
[표시예]



○선미

- 슬립웨이(Slipway)가 없는 경우에는 선미현장 상단에서 수직으로  $T/2 + 20(\text{cm})$ 하부 위치의 중앙부에 표시 이경우  $T$ 는 총톤수 값으로 한다.

[표시예]



- 슬립웨이(Slipway)가 있는 경우에는 선미현장 상단에서 수직으로 1미터 하부와 선미의 끝단에서 선수쪽으로 1.2-1.5미터 되는 위치와의 교차점에 어선의 명칭의 첫글자나 끝글자의 좌측상단이 오도록 표시

[표시예]

